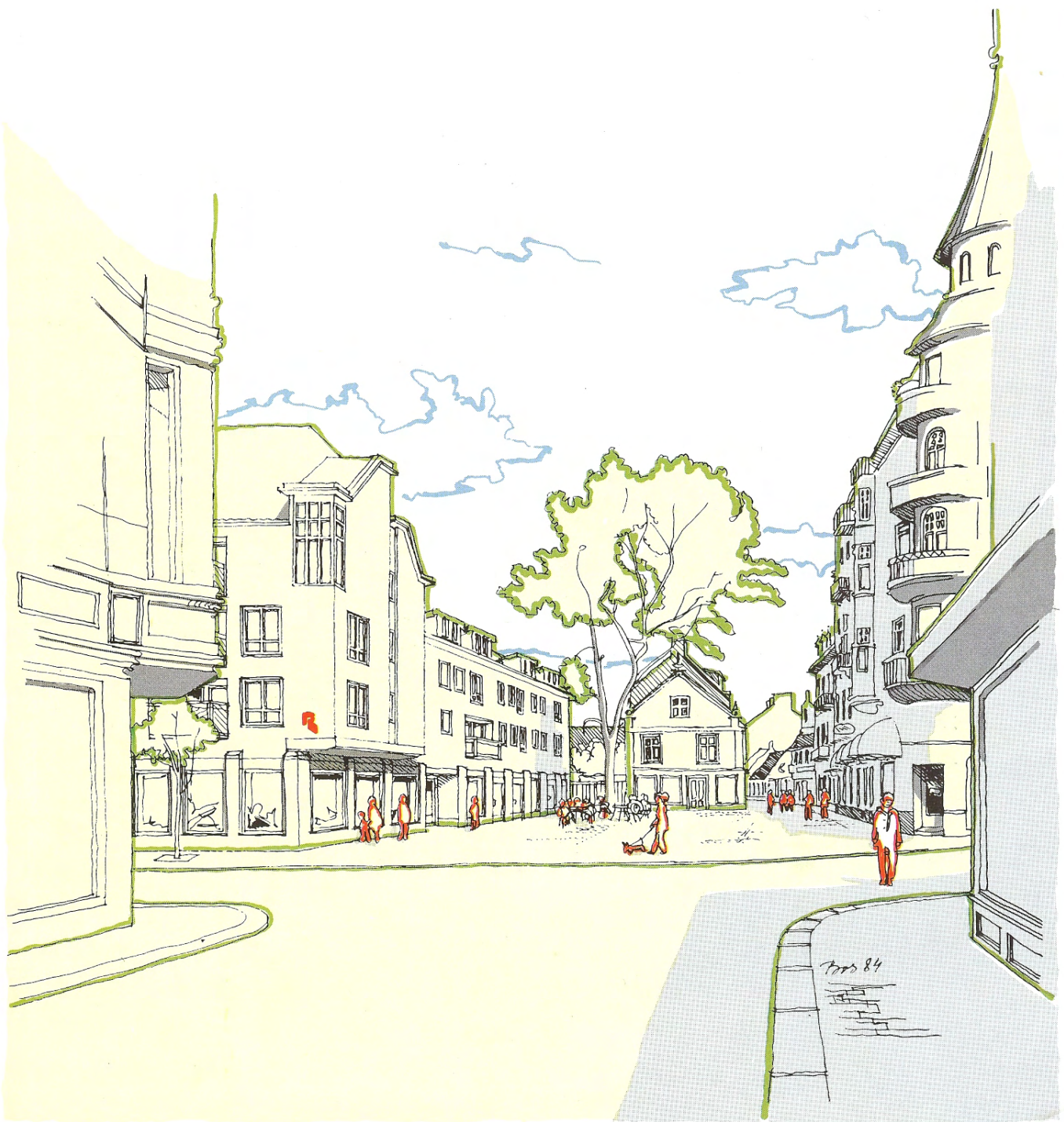


Thalia



Thalia



Kvarteret Thalia - Riksbyggens bnf. Helsingborgshus nr.34

Thalia – så heter kvarteret där Riksbyggens bostadsrättsförening Helsingborgshus nr 34 ligger. Det här är ett kvarter med fina anor. I många årtionden umgicks Helsingborgare på denna platsen. Här har många skrattat och några gråtit.

Som kvarternamnnet antyder låg här den gamla stadsteatern, Sveriges första teater. Den byggdes 1877 och stod i nästan 100 år innan den tjänat ut sin roll.

Strax innan invigningen berättades i Öresundsposten om den gamla gumman som tillsammans med många andra stod och såg på hur den nya byggnaden restes: "Sicket ett hus di har byggt – bara till spektakel!"

Men trots detta blev stadsteatern ett glädjämne för många under de många år som skulle följa. Vi på Riksbyggen hoppas att detta anrika kvarter än en gång skall bli till glädje för många.

Nu skall här byggas ett öppet och omväxlande kvarter. Runt ett litet torg samsas butiker och restauranger, kontor och bostäder. Vi önskar att kvarteret Thalia skall bli en naturlig och gemytlig samlingspunkt för alla Helsingborgare.

Välkomna!

Teckenförklaring



Plats för diskmaskin



Diskbänk

KPR = Kapprum

FRD = Förråd



Plats för tvättmaskin



Arbetsbänk

KLK = Klädkammare

ST = Städskåp



Spis



Badkar

F = Frys

L = Linneskåp



Dusch



Toalett

K/S = Kyl-Svalskåp

G = Garderob

Lägenheternas utrustning

Kök

Plastmatta på golvet. Målade väggar, tapetserade i matplatsdel. Stänkskydd bakom diskbänk i 3-skiftkakel. Stänkskydd bakom spis på synlig yta. Bänk- och skåpsinredning enligt ritning. Pappersrullhållare, gardinstånghållare, redskapslist av teak, skärbräda och kryddhylla ingår. Spiskåpa, spis, kyl- och svalsåp, samt frysgår.

Vardagsrum

Tapetserade väggar och plastmatta på golvet. Gardinstånghållare ingår. Spaljé enligt ritning.

Sovrum

Tapetserade väggar och plastmatta på golvet. Gardinstånghållare ingår. Skåpinredning enligt ritning.

Hall-kapprum-trappa

Tapetserade väggar och plastmatta på golvet. Snickerier och trappa i furu. Hatthylla ingår. Skåpinredning enligt ritning.

Badrum

Kakel till tak uppvikt plastmatta med sveitsade skarvar på golvet. Badrumsskåp, spegel, handdukhängare, toalettpappershållare, klädkrok, stödhandtag vid badkar och torkställ ingår.

Toalett – dusch

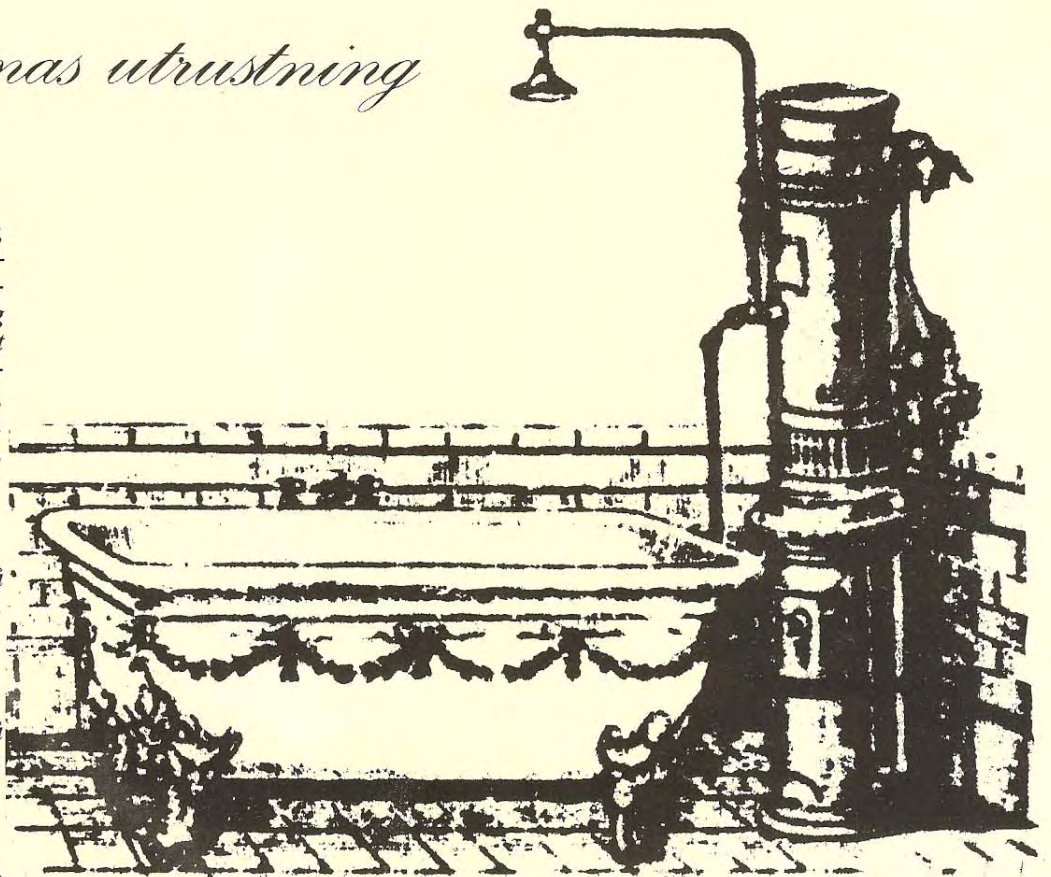
Kakel till tak, uppvikt plastmatta med sveitsade skarvar på golvet. Spegel, handdukhängare, klädkrok, toalettpappershållare, draperistång i öppning mellan dusch och WC samt tvålorg ingår.

Toalett

Målade väggar, uppvikt plastmatta på golvet. 5x3-skift kakel vid tvättställ.

Övrigt

Reservation för byggändringar.



Här finner du lägenheten

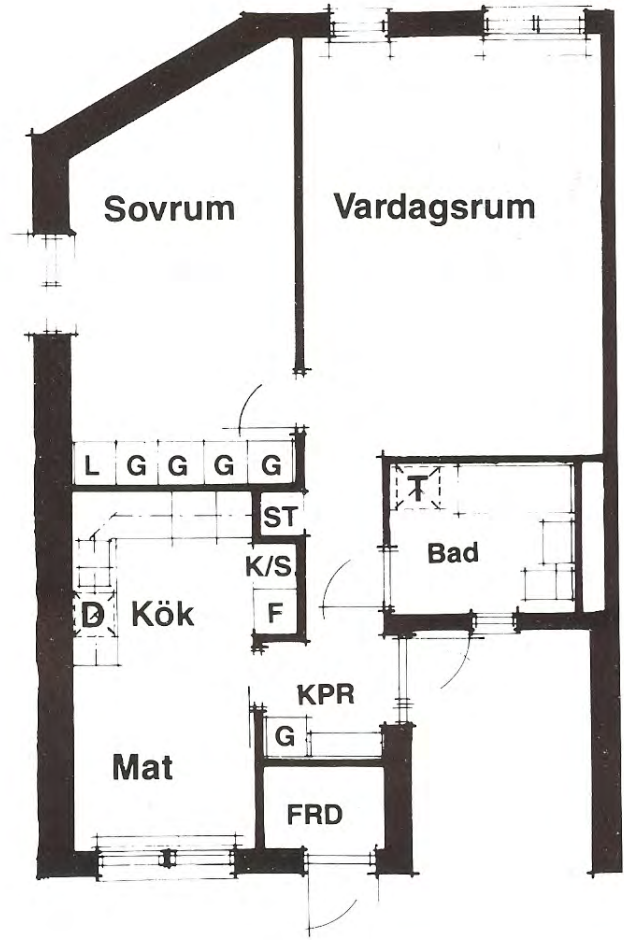
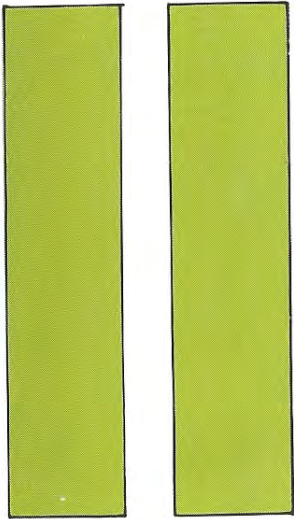
Husnr:	2 RoK				2½ RoK				3 RoK				3½ RoK				5 RoK			
	A	B	C	D					A	B	C	D	A	B	C	D	A	B	C	D
1	X		X					X	X	X							X	X		
2							X						X							
3		X	X		X							X					X			X
4						X														

Totalt 48 lägenheter

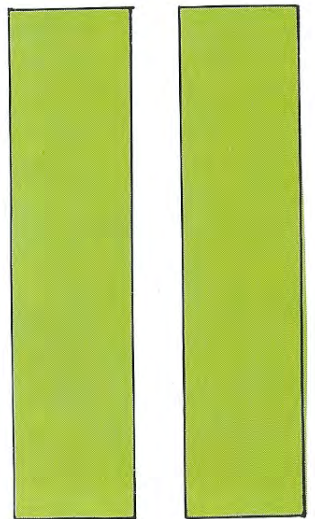
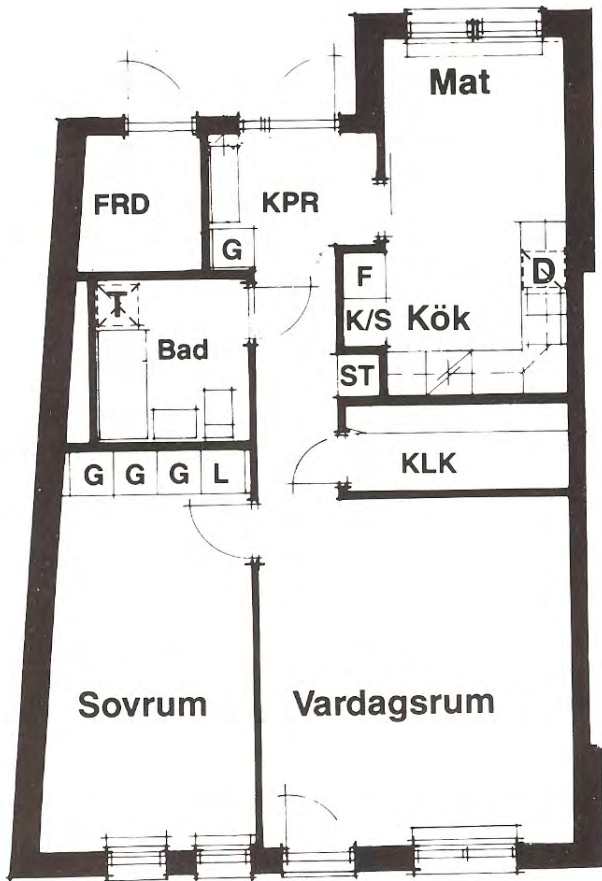
3 RoK, typ B, C och D är etagelägenheter. 3½ RoK typ D, samt alla lägenheter om 5 RoK är etagelägenheter.



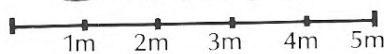
Två rum och kök
Typ A



Två rum och kök
Typ B

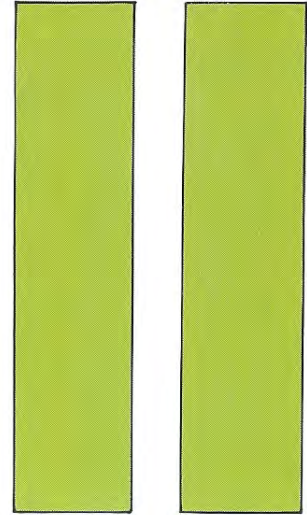
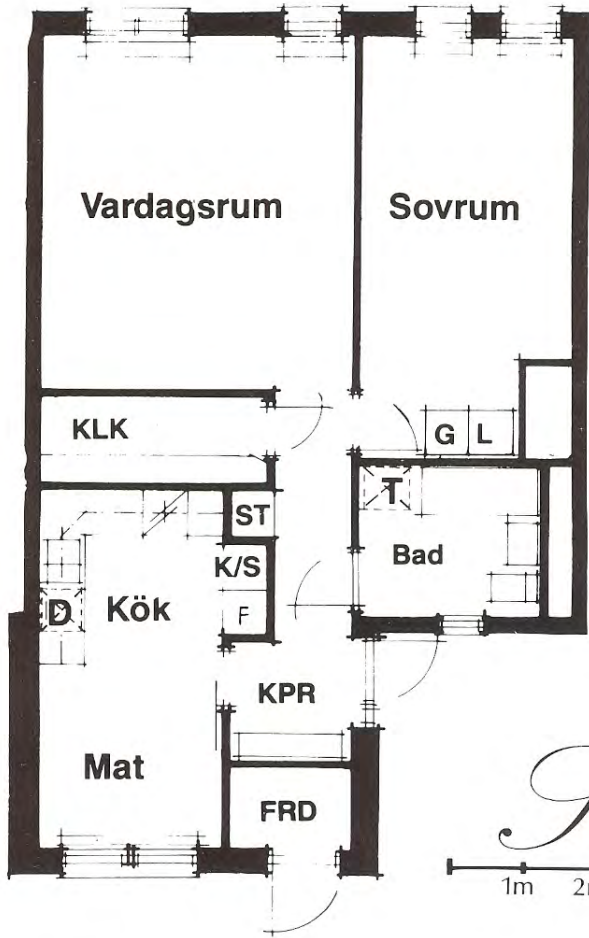


Skala

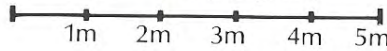


Två rum och kök

Typ C

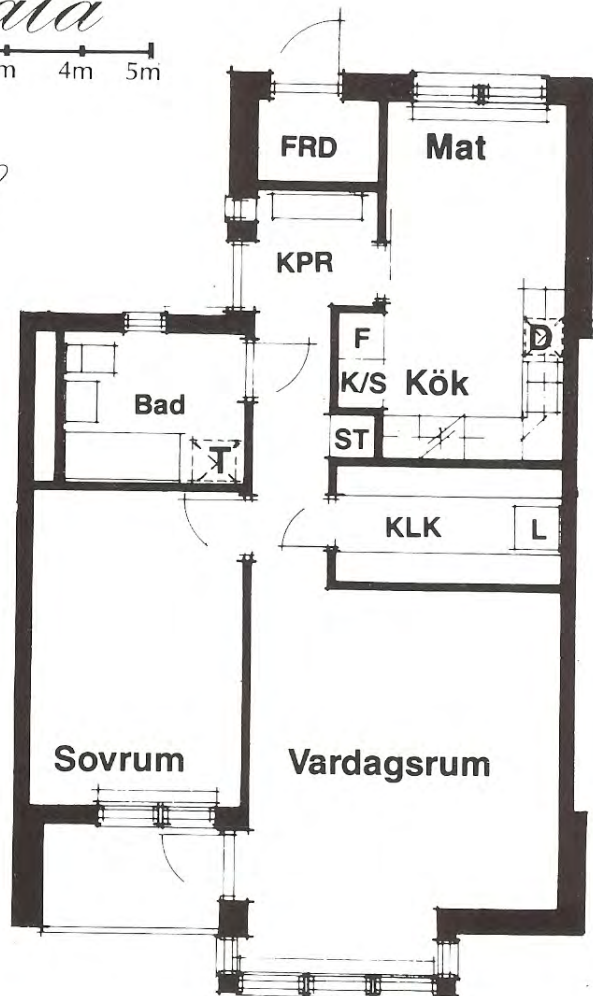
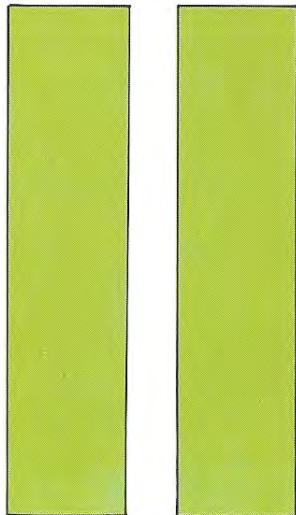


Skala

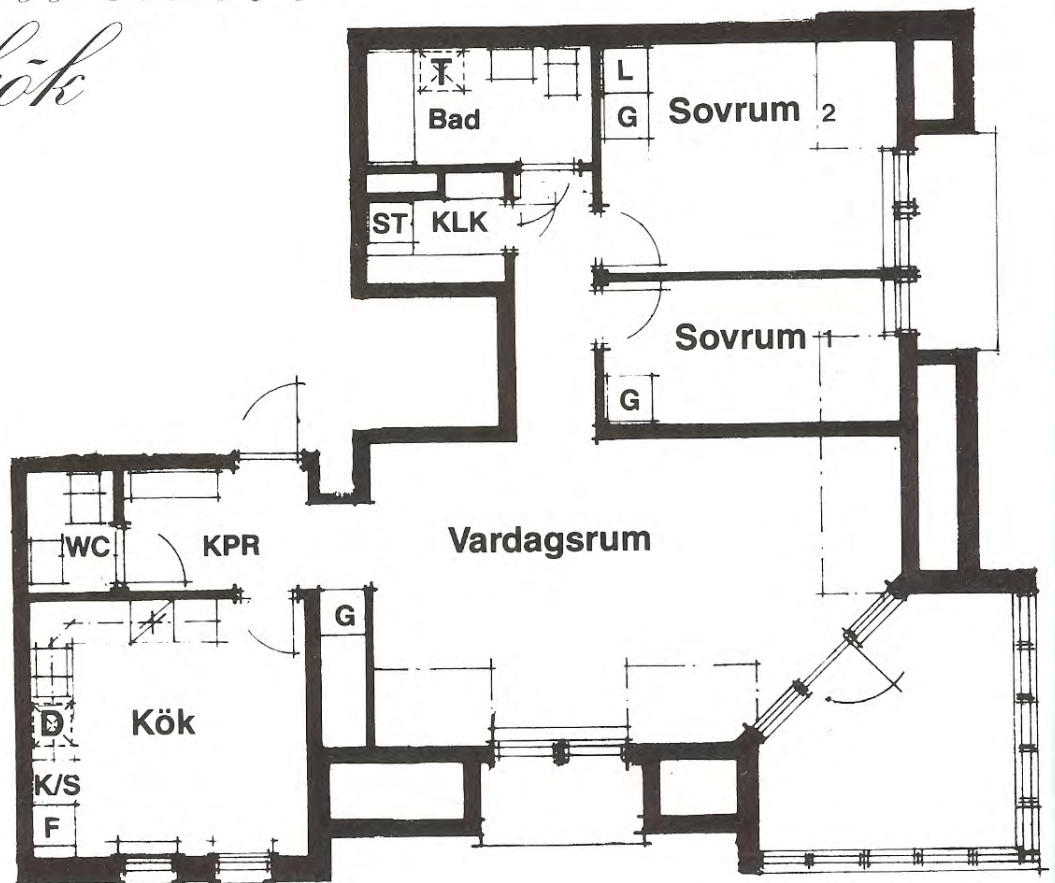
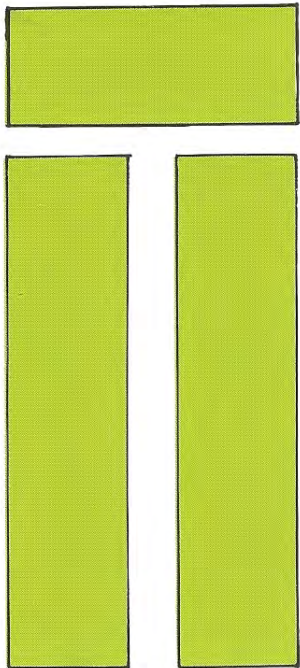


Två rum och kök

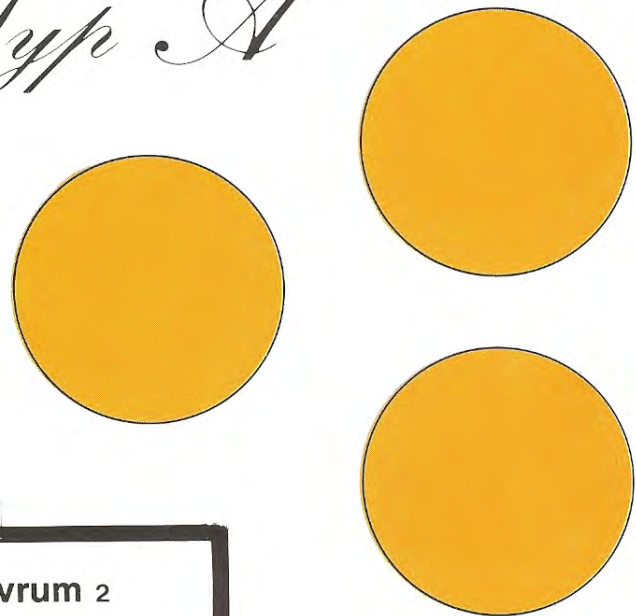
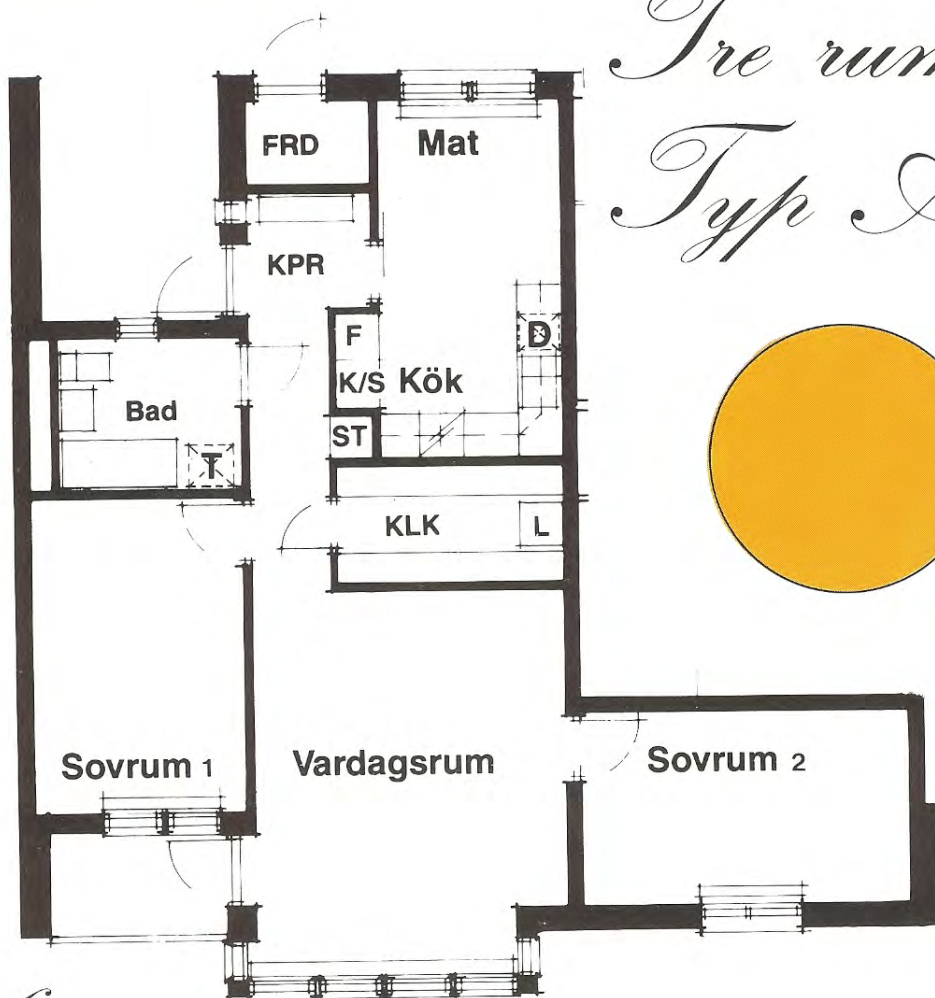
Typ D



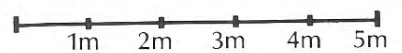
Två och ett halvt rum och kök



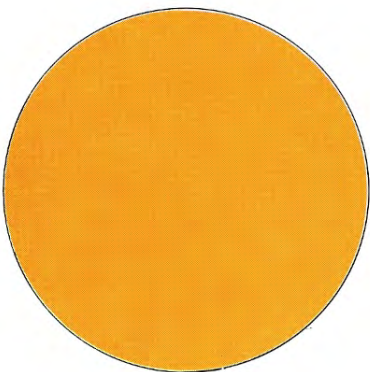
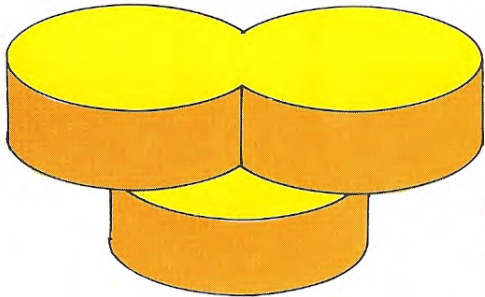
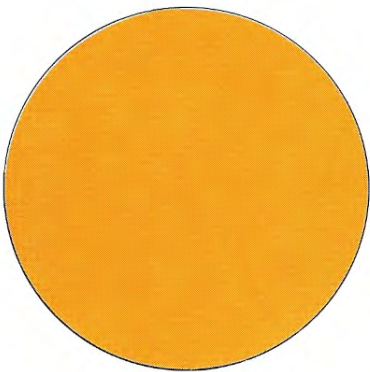
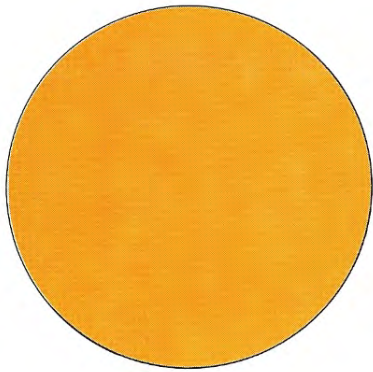
Tre rum och kök *Typ A*



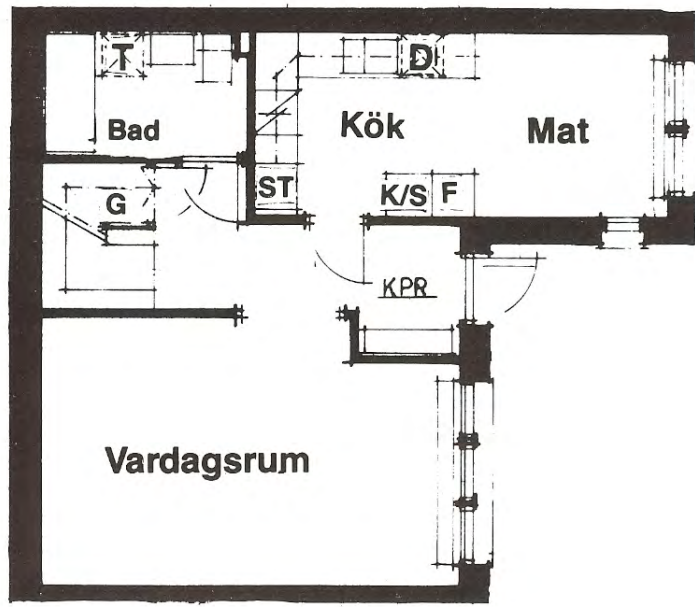
Skala



Tre rum och kök Etage

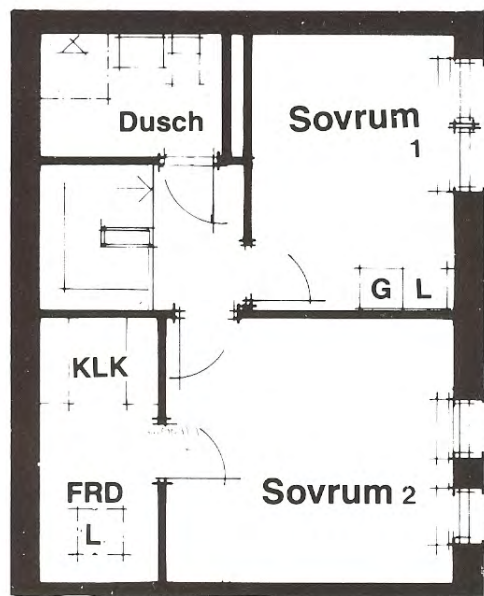


Bottenplan

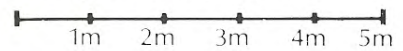


Typ B

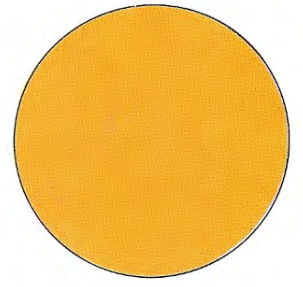
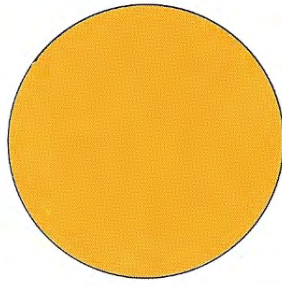
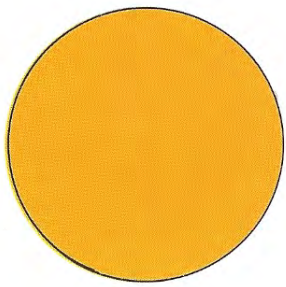
Ovanplan



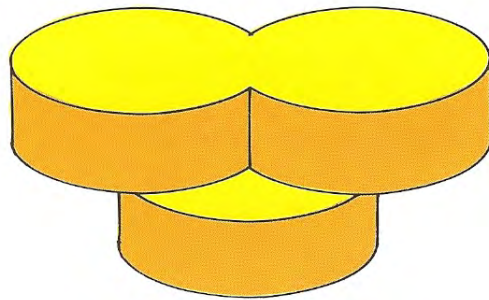
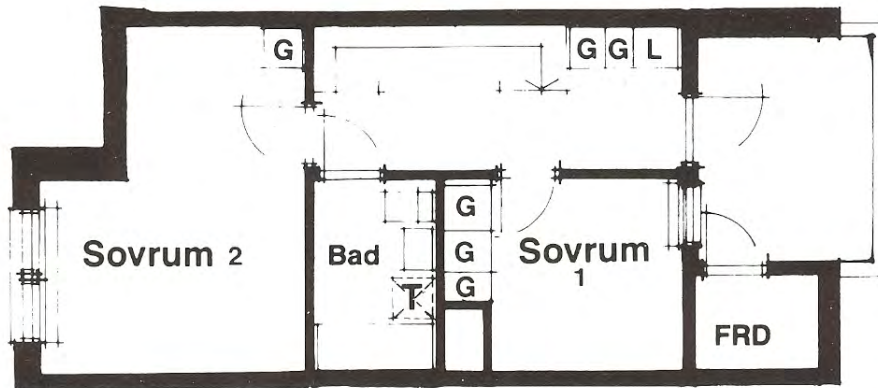
Skala



Tre rum och kök Etage

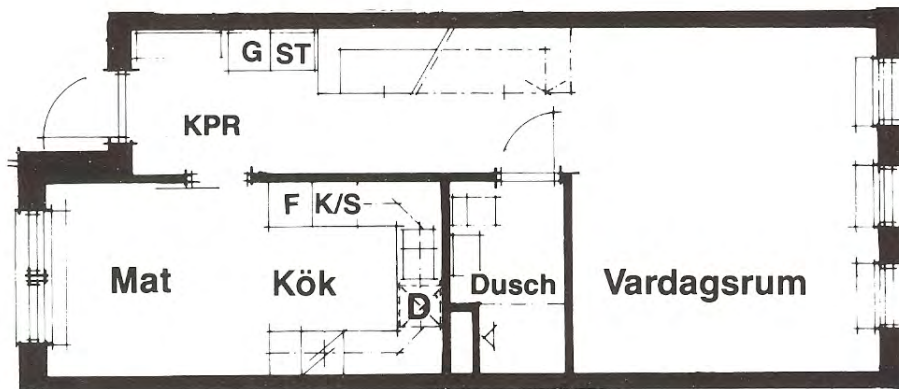


Cvanplan

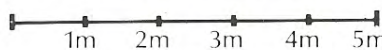


Typ C

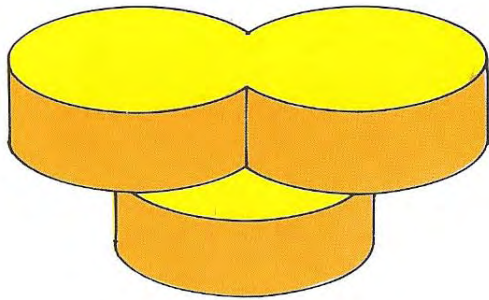
Bottenplan



Skala

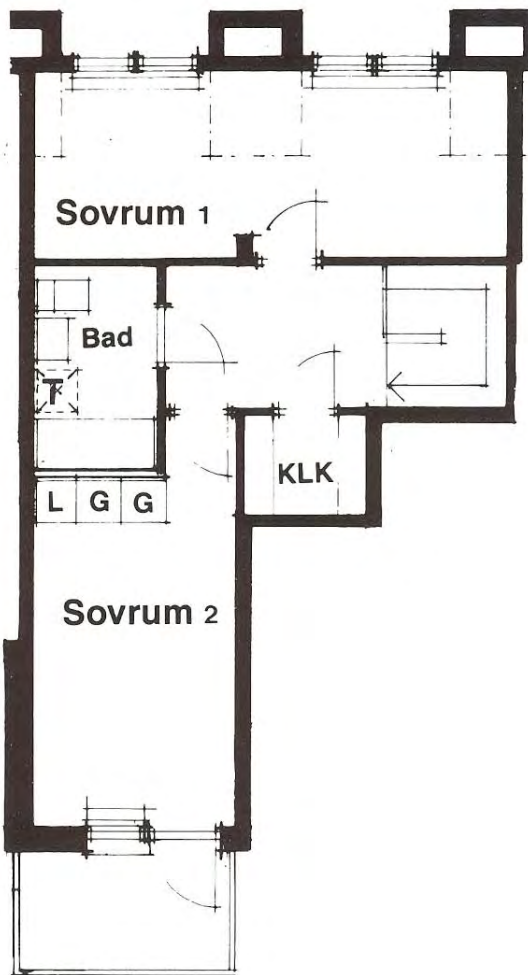


Tre rum och kök Etage

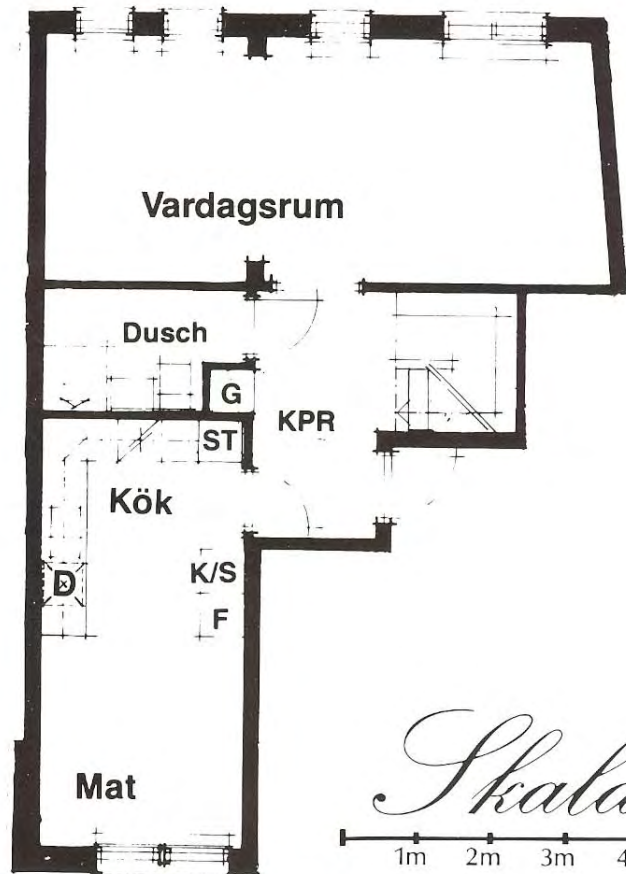


Typ D

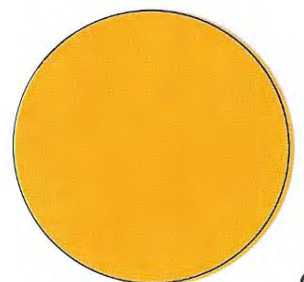
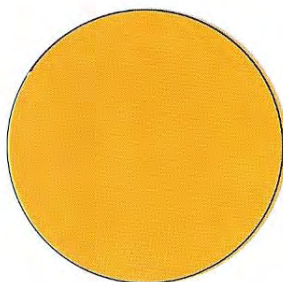
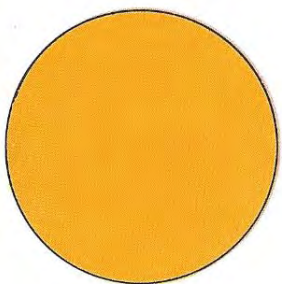
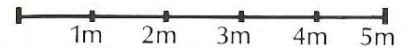
Ovanplan



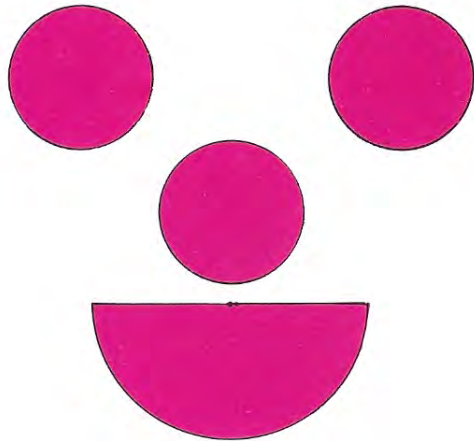
Bottenplan



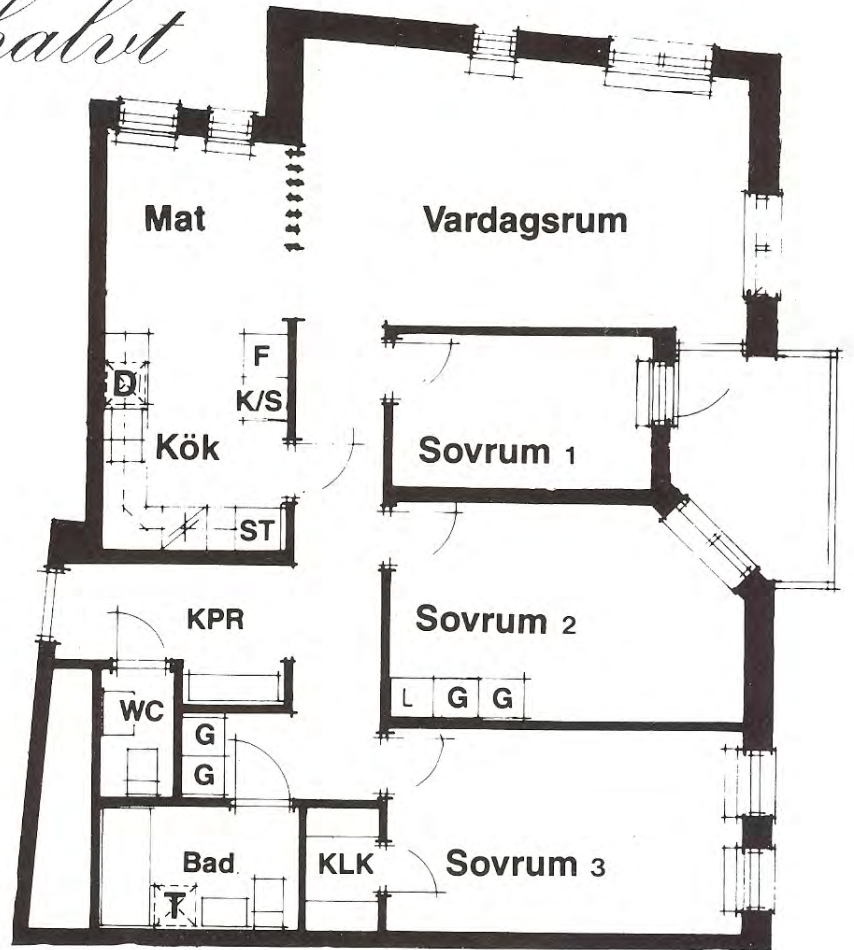
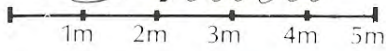
Skala



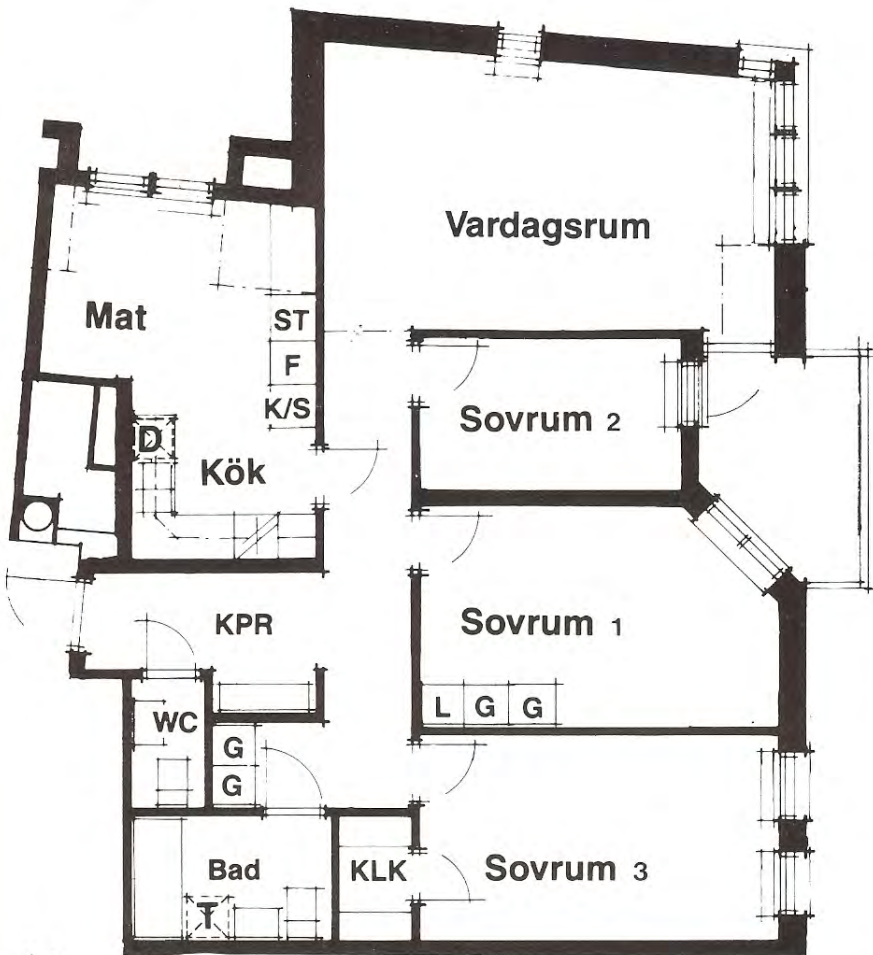
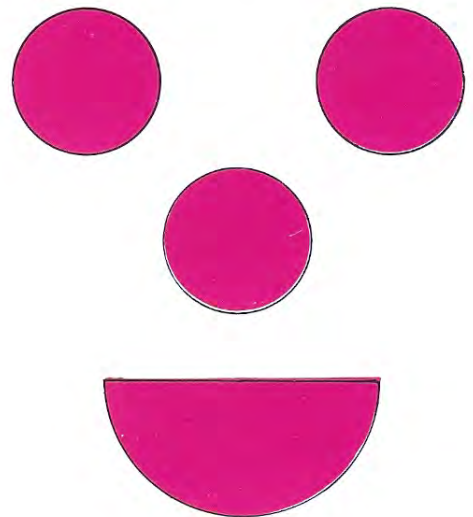
*Tre och ett halvt
rum och kök
Typ A*



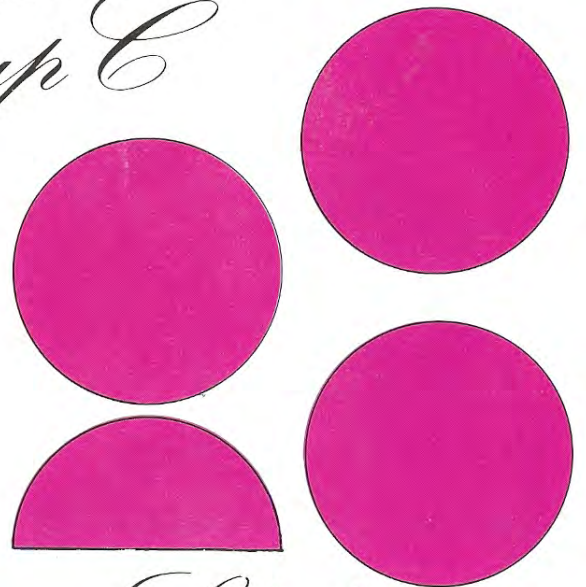
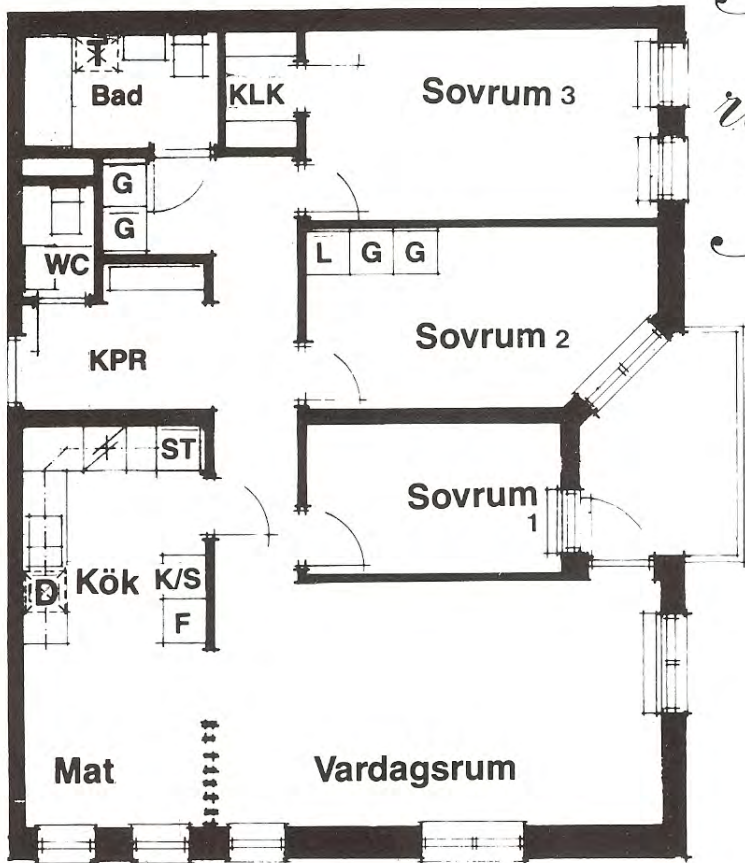
Skala



*Tre
och ett halvt
rum och kök
Typ B*

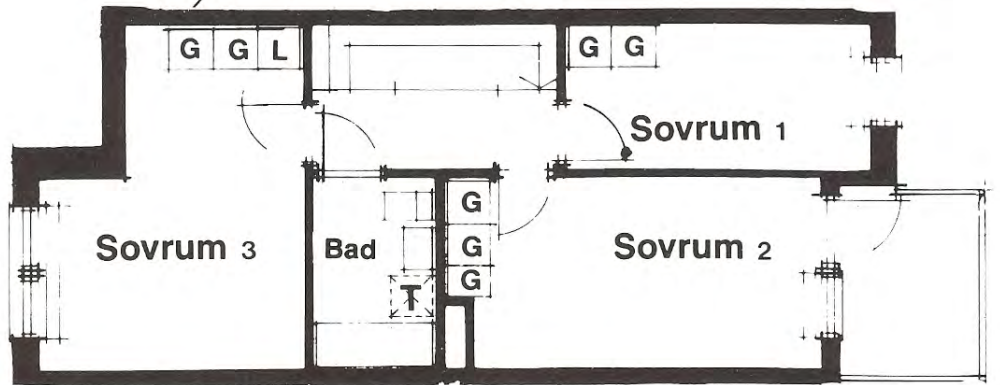


*Tre och ett halvt
rum och kök
Typ C*

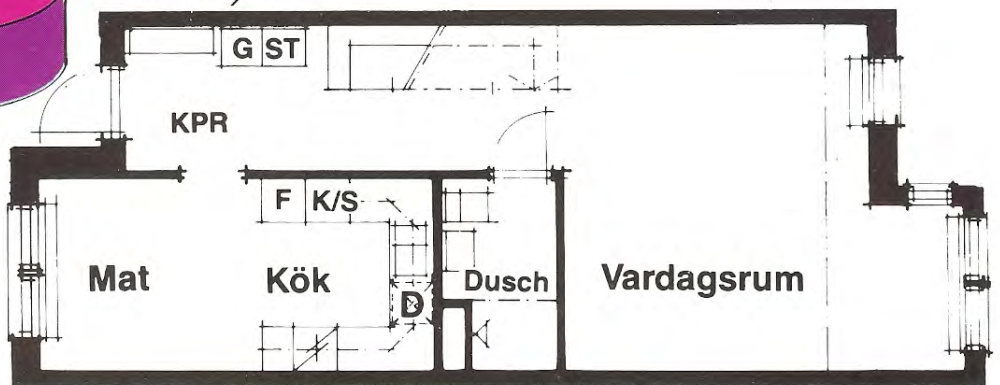


*Tre och ett halvt rum och kök
Etage
Typ D*

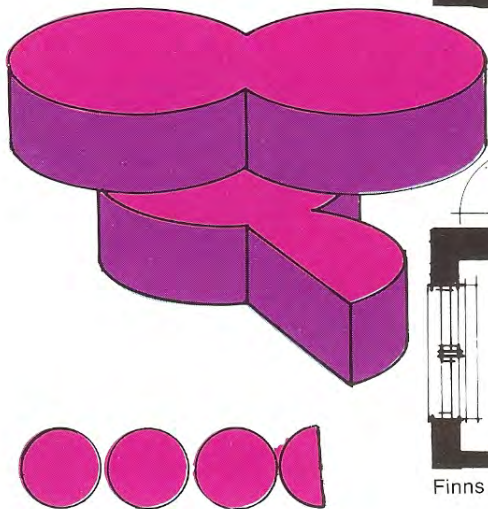
Överplan



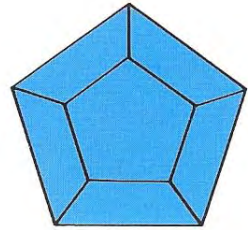
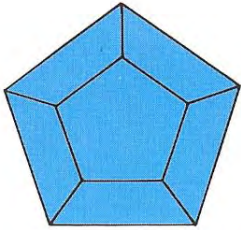
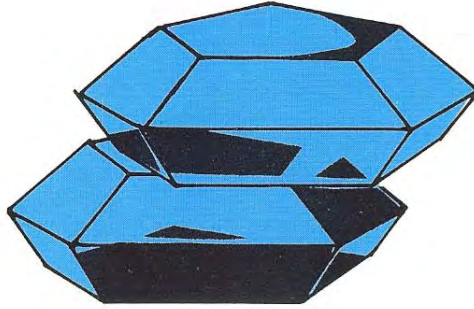
Bottenplan



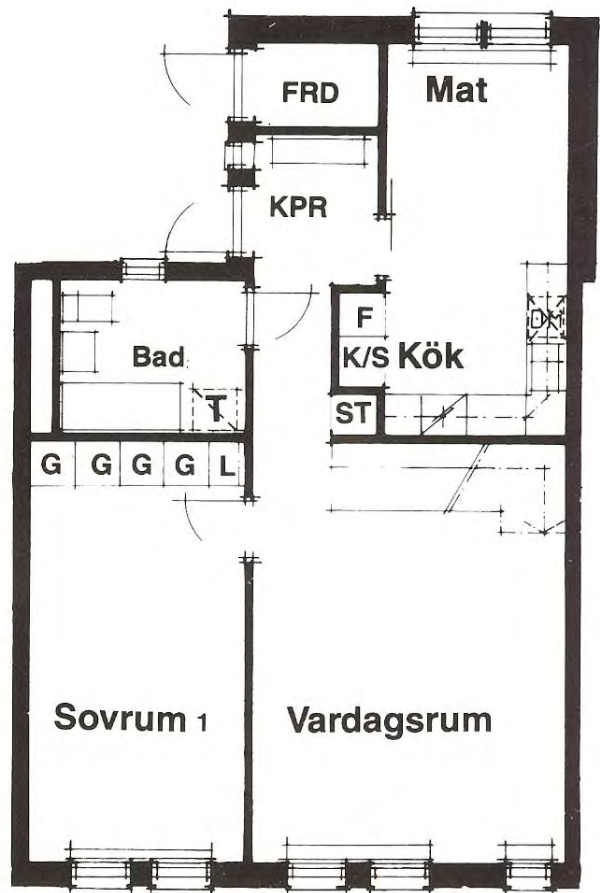
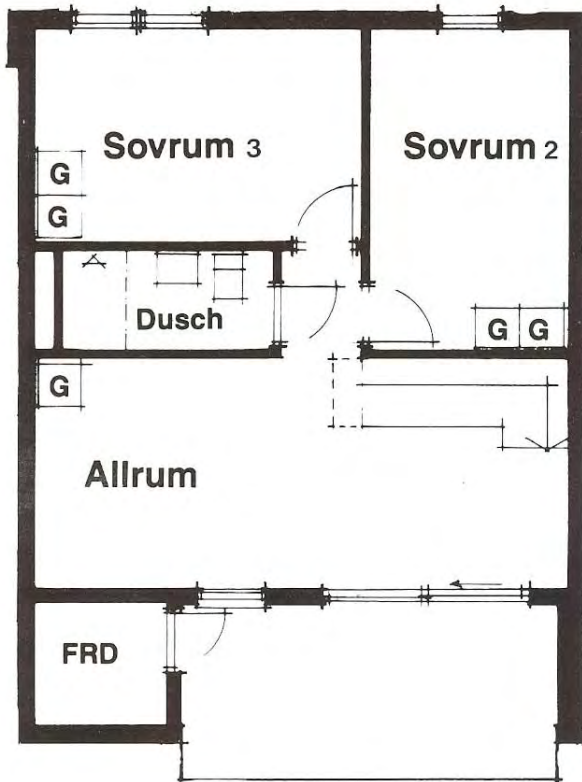
Finns också spegelvänd



Fem rum och kök Etage

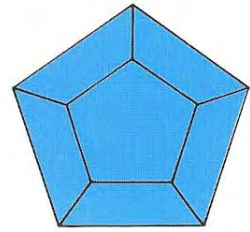
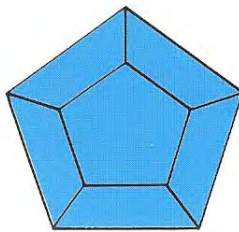
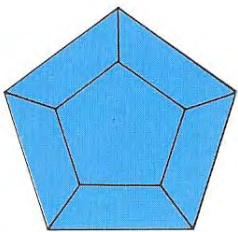


Typ A

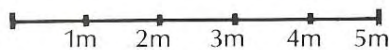


Cvanplan

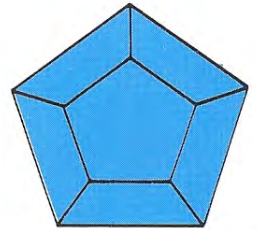
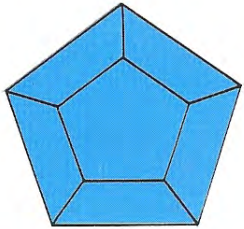
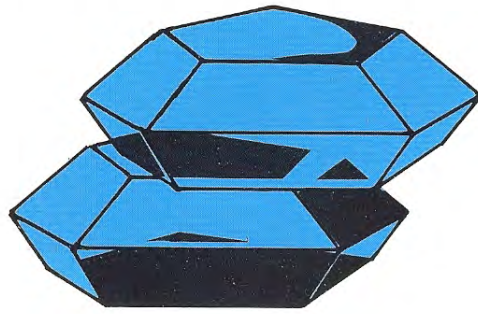
Bottenplan



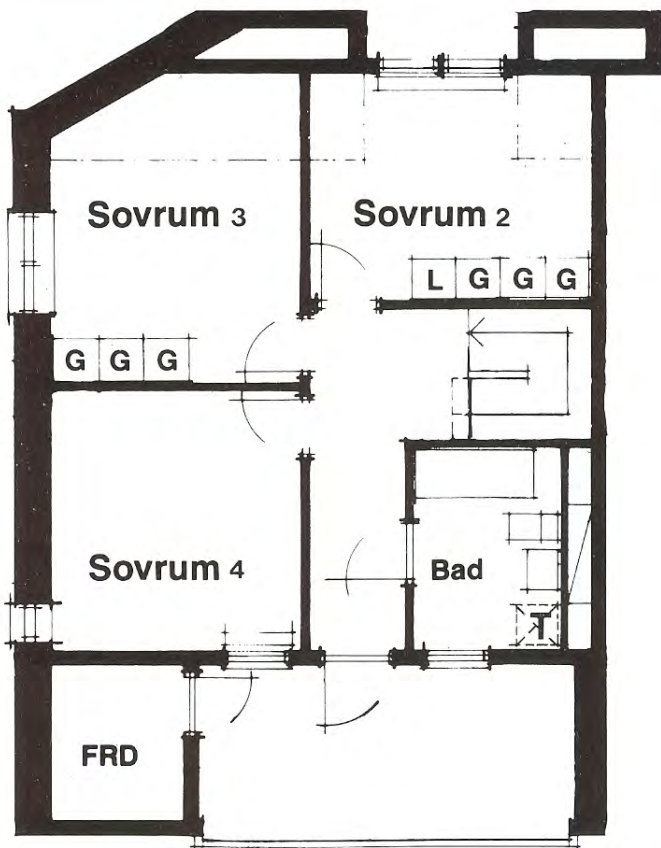
Skala



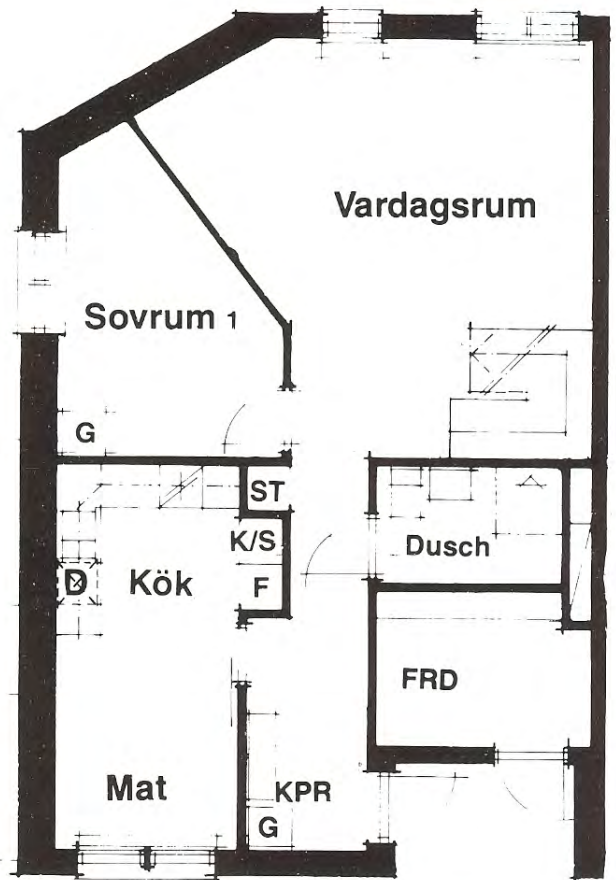
Fem rum och kök Etage



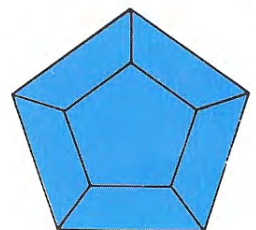
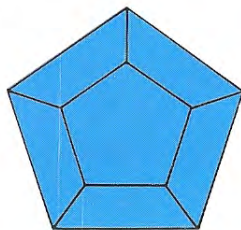
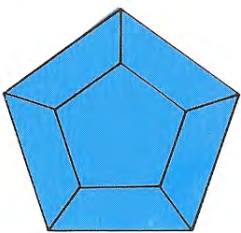
Typ B



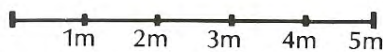
Ovanplan



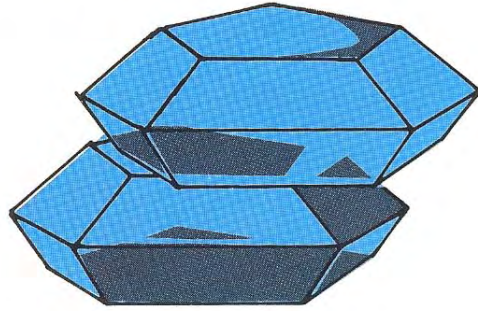
Bottenplan



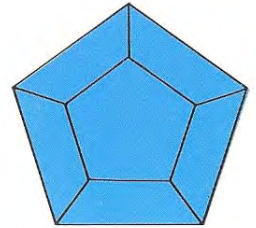
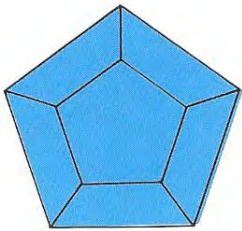
Skala



Fem rum och kök Etage

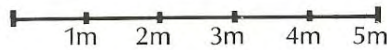


Typ C

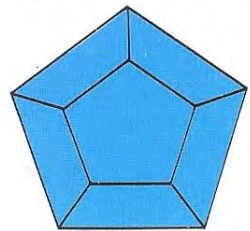
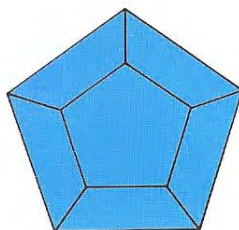
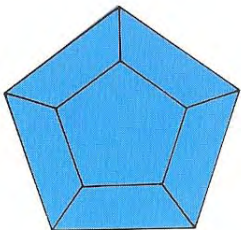
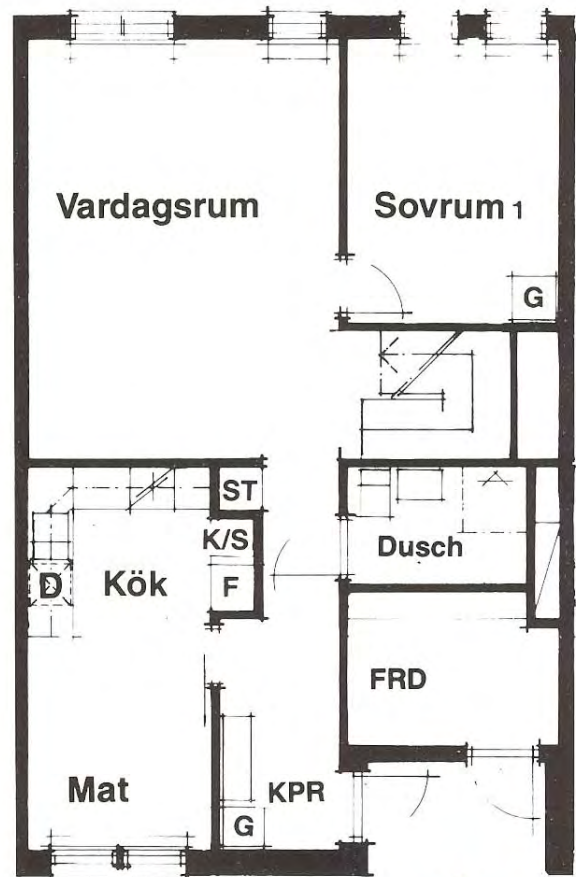
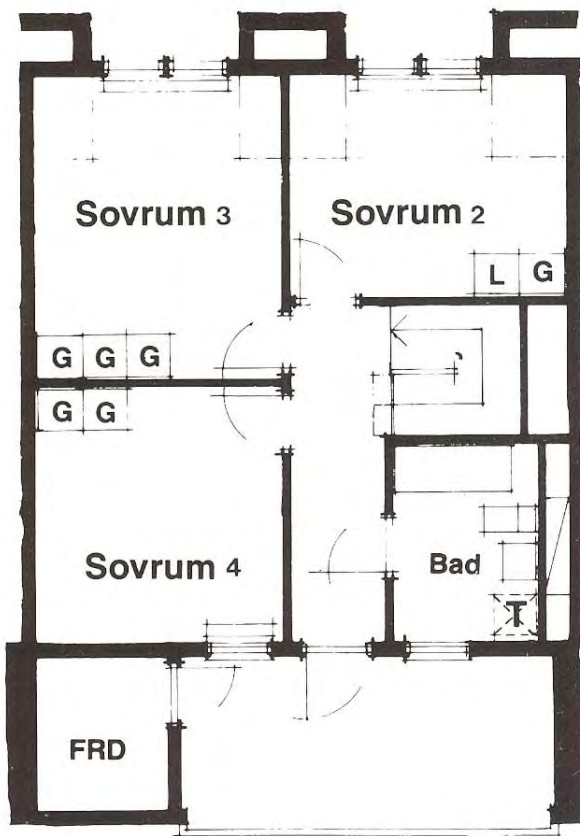


Skala

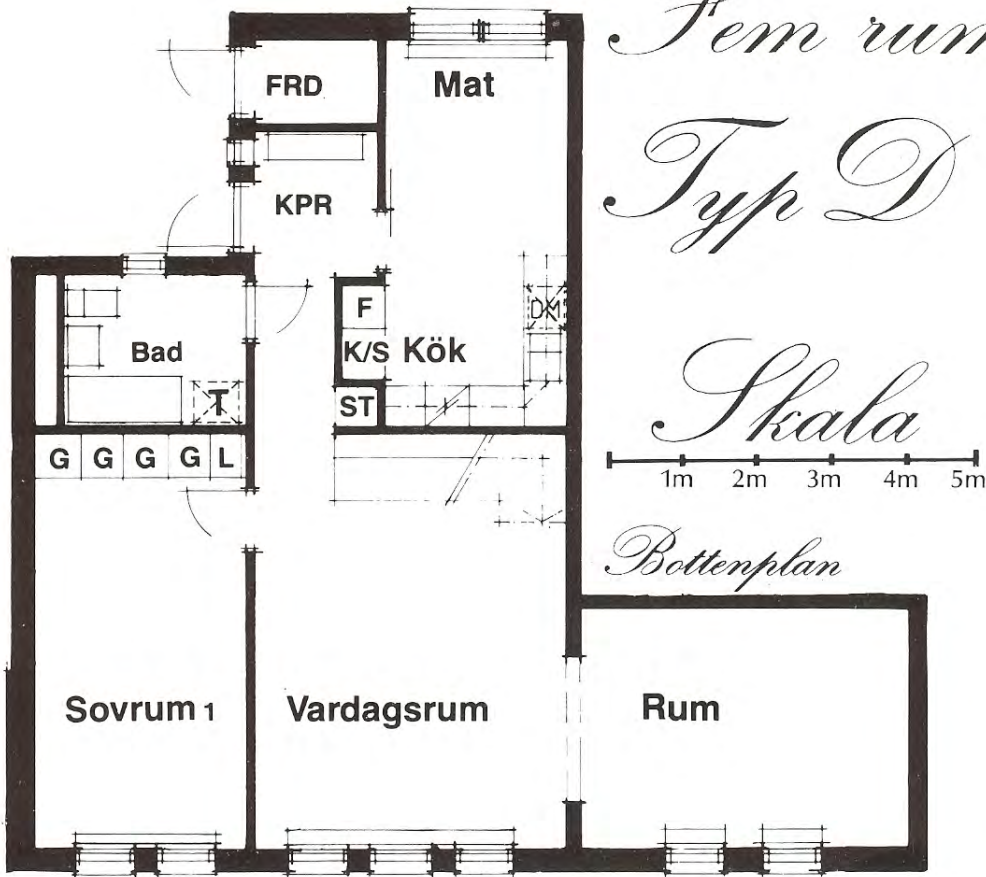
Ovanplan



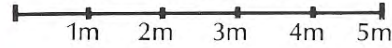
Bottenplan



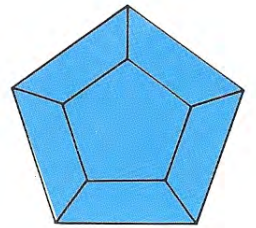
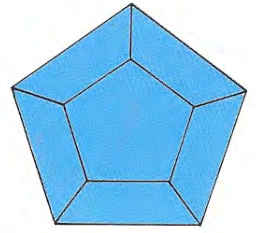
Fem rum och kök
Typ D



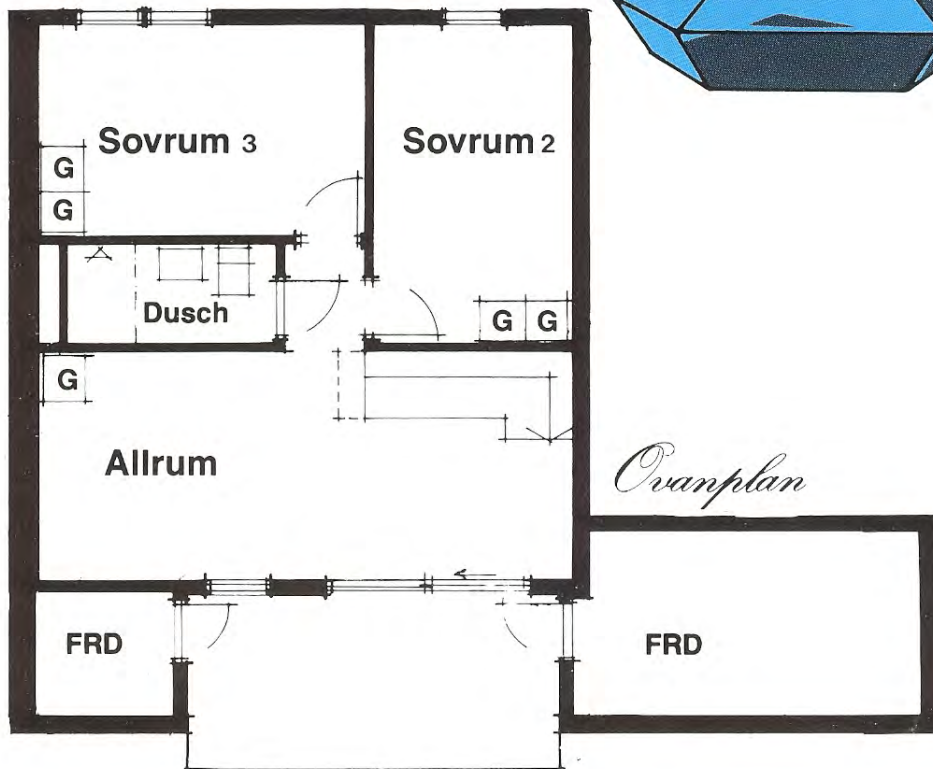
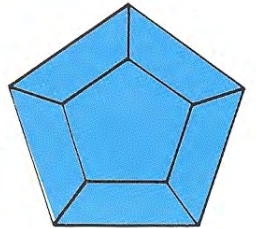
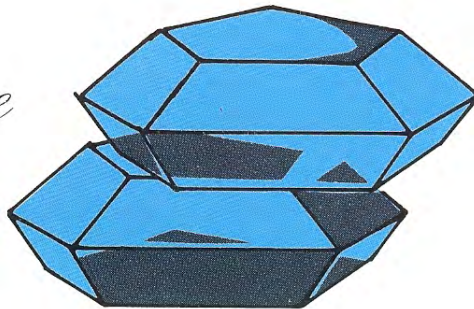
Skala



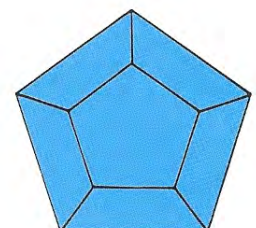
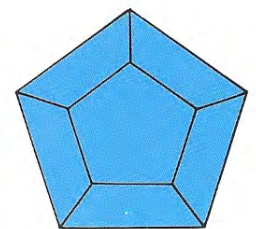
Bottenplan



Etage



Överplan



PRÄSTGATAN

BRUKSGATAN

SÖDRA STRANDGATAN

MÖLLEGRÄNDEN

Kvarteret Thalia